



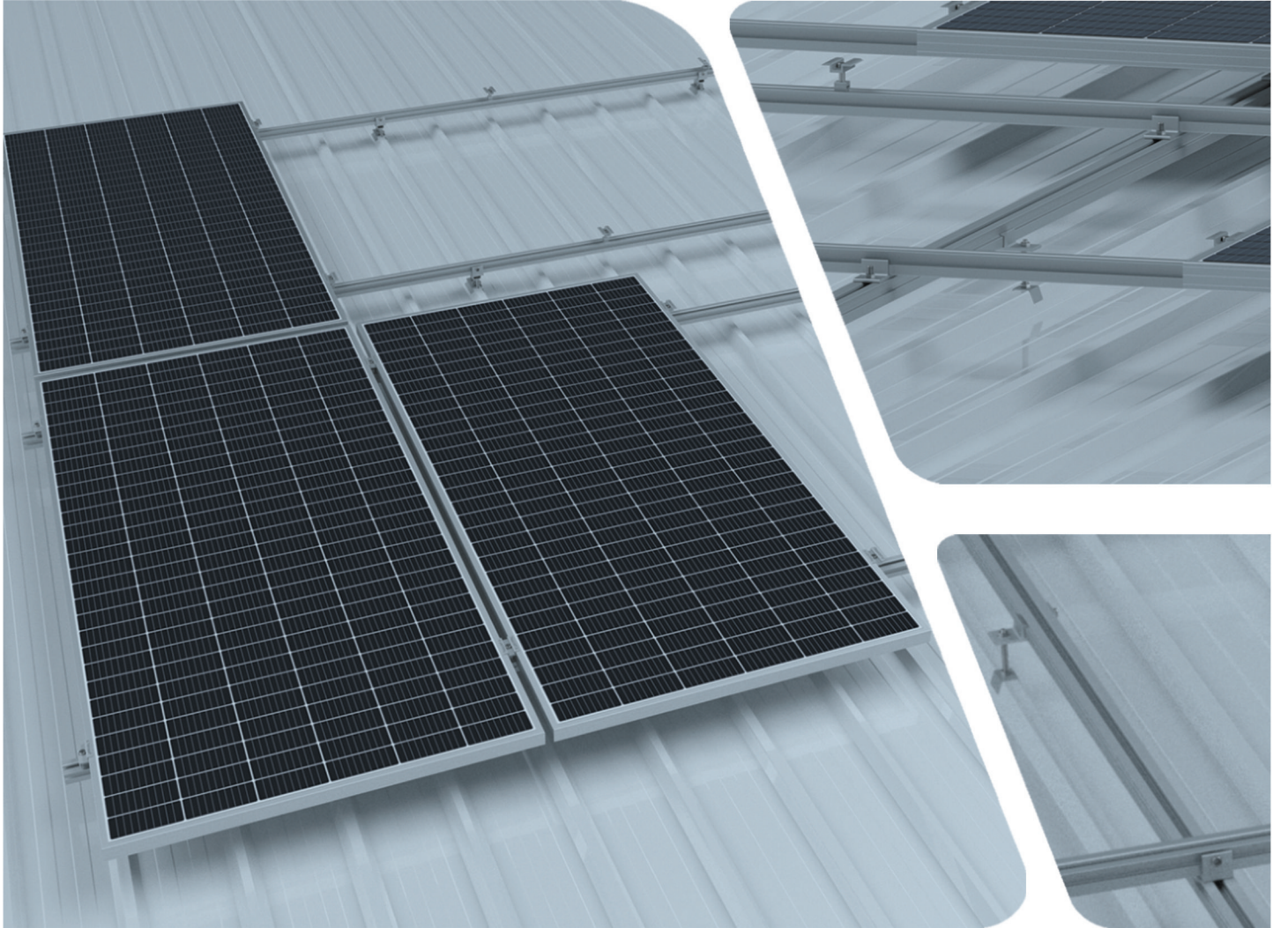
yapıdetay

## Solar Montaj Sistemleri Solar Mounting Systems

# NovaTek

Eğimli çatılara uyumlu | Kaplama delinmeden bağlantı | Özel tasarım kırılma geçme sandwich panel | Minimum ağırlıkta kesikli alüminyum profil sistemi | EN 16999 Euro Norma uygun tasarım | Yüksek dayanım | Kolay montaj

Compatible with pitched roofs | Connection without metal drilling | Special design sandwich panel | Discontinue profile system with minimum Aluminium weight | Design conforming to EN 16999 Euro Norm | High strength | Practical Installation



Kullanım Alanı Area of Usage	Solar Sandviç panel Solar Sandwich Panel
Uyumlu Güneş Panel Boyutları Compatible Solar Panel Dimensions	En 900-1150 mm arası   Boy 1600-2250 mm arası Width between 900-1150 mm   Length between 1600-2250 mm
Uyumlu Güneş Paneli Kalınlıkları Compatible Solar Panel Thickness	30 – 50 mm arası Between 30 – 50 mm
Çatı Eğimi Roof of Slope	5 ile 75 derece arası Between 5° and 75°
Malzemeler Materials	Alüminyum EN AW 6063 T66   Paslanmaz A2-70 Aluminium EN AW 6063 T66   Stainless A2-70
Bağlantı Tipi Fastener Type	-
Sistem Seçenekleri System Options	Profil Yükseklik H40   H65 Profile Height H40   H65



yapıdetay.com  
info@yapıdetay.com  
+90 216 394 13 29  
DeriOsb Sitesi YB 6A  
No:10 Tuzla İstanbul