



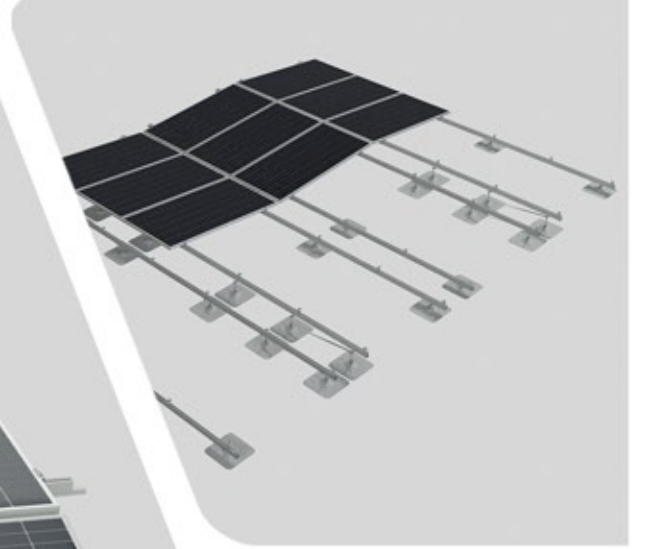
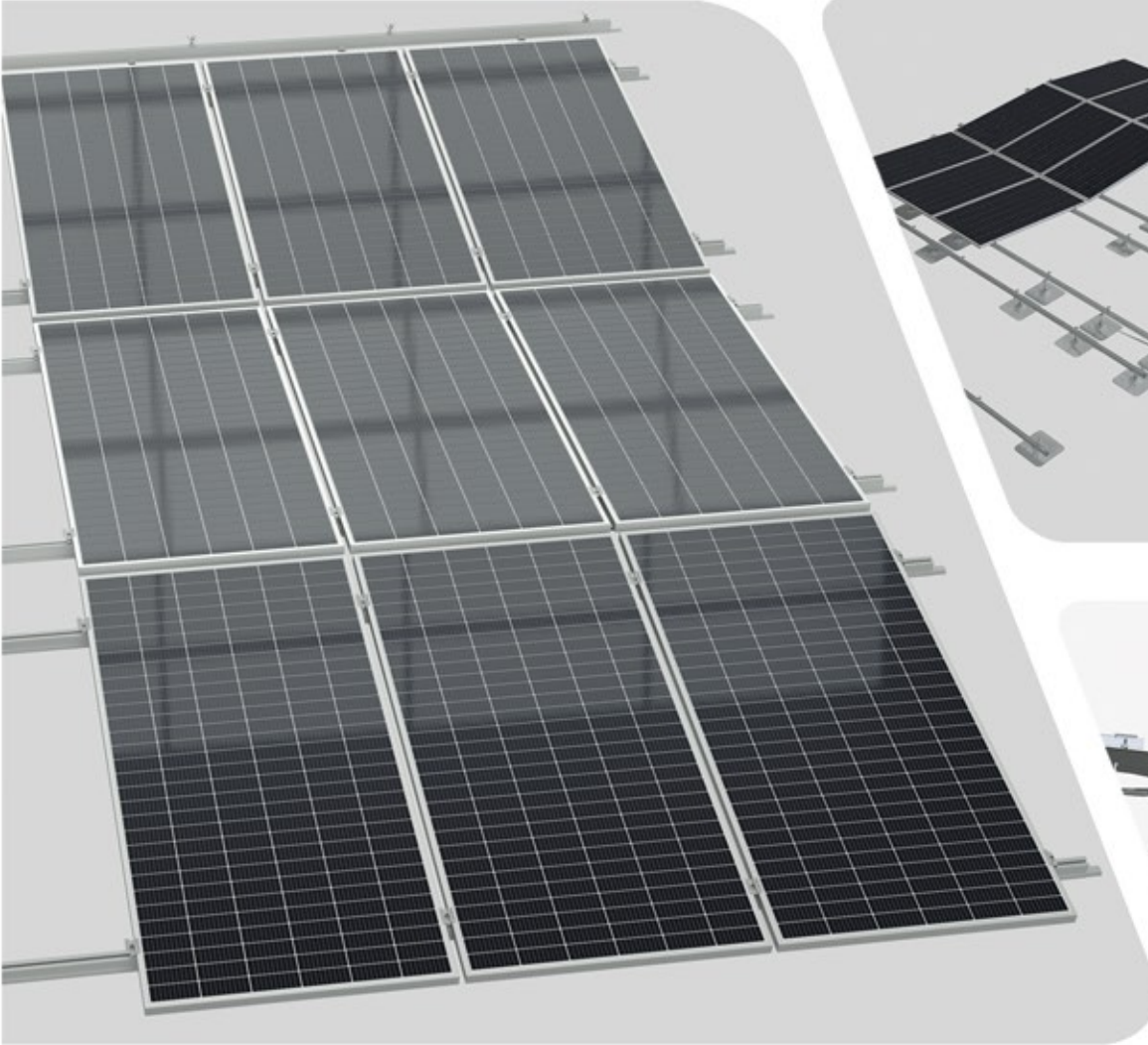
yapıdetay

Solar Montaj Sistemleri Solar Mounting Systems

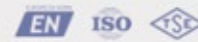
NovaFlat OPTIMUM

Düz çatılara uyumlu | Yalıtım katmanlı yada Yalıtım katmansız çatı sistemleri | Kaplamaya yada taşıyıcı konstrüksiyona tespit sürekli profil sistemi | 5 derece eğimli doğu-batı yada güney yerleşimi | EN 16999 Euro Norma uygun tasarım | Yüksek dayanım | Kolay montaj

Compatible with flat roofs | With isolation or without isolation layer roof systems | Continuous profile system fixed to the cladding or load bearing structure | East-west or south placement with 5 degree inclined | Design conforming to EN 16999 Euro Norm | High strength | Practical Installation



Kullanım Alanı Area of Usage	PVC-TPO Membran çatılar, Beton yüzey çatılar PVC-TPO Membrane roofs, flat concrete roofs
Uyumlu Güneş Panel Boyutları Compatible Solar Panel Dimensions	En 900-1150 mm arası Boy 1600-2250 mm arası Width between 900-1150 mm Length between 1600-2250 mm
Uyumlu Güneş Paneli Kalınlıkları Compatible Solar Panel Thickness	30 – 50 mm arası Between 30 – 50 mm
Çatı Eğimi Roof of Slope	1,5 ile 5 derece arası Between 1,5° and 5°
Malzemeler Materials	Alüminyum EN AW 6063 T66 Paslanmaz A2-70 Galvanizli Metal Membran Aluminium EN AW 6063 T66 Stainless A2-70 Galvanized Metal Membrane
Bağlantı Tipi Fastener Type	Vida Screw
Sistem Seçenekleri System Options	NovaFlat 5° - Doğu Batı & Güney NovaFlat 5° - East West & South



yapıdetay.com
info@yapıdetay.com
+90 216 394 13 29
DeriOsB Sitesi YB 6A
No:10 Tuzla İstanbul