



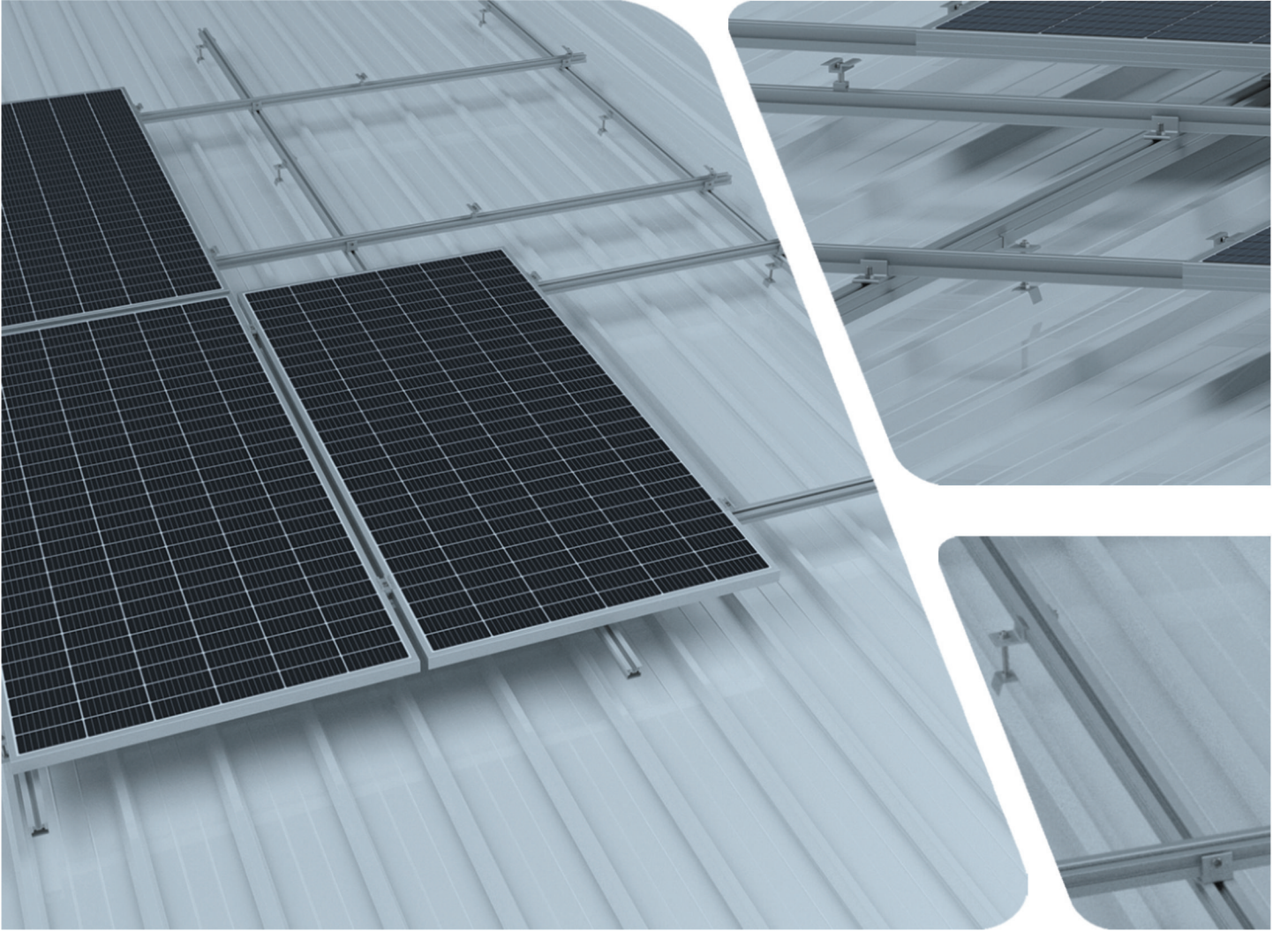
yapıdetay

Solar Montaj Sistemleri Solar Mounting Systems

NovaPanel 5

Eğimli çatılara uyumlu | Sandviç panel, Tek kat trapez | Yapı taşıyıcı konstrüksiyona tespit sürekli profil sistemi | Çatı hadvesine dik ve paralel profil yerleşimi | Çatı kaplamasında yük oluşturmaz | EN 16999 Euro Norma uygun tasarım | Yüksek dayanım | Kolay montaj

Compatible with pitched roofs | Sandwich panel, Corrugated sheet | Continuous profile system fixed to the load bearing structure | Profile placement perpendicular or parallel to the roof pitch | Design conforming to EN 16999 Euro Norm | No additional load effect to the cladding | High strength | Practical Installation



Kullanım Alanı Area of Usage	Sandviç panel, Tek kat trapez Sandwich Panel, Corrugated Sheet
Uyumlu Güneş Panel Boyutları Compatible Solar Panel Dimensions	En 900-1150 mm arası Boy 1600-2250 mm arası Width between 900-1150 mm Length between 1600-2250 mm
Uyumlu Güneş Paneli Kalınlıkları Compatible Solar Panel Thickness	30 – 50 mm arası Between 30 – 50 mm
Çatı Eğimi Roof of Slope	5 ile 75 derece arası Between 5° and 75°
Malzemeler Materials	Alüminyum EN AW 6063 T66 Paslanmaz A2-70 Epdm Aluminium EN AW 6063 T66 Stainless A2-70 Epdm
Bağlantı Tipi Fastener Type	Vida Screw
Sistem Seçenekleri System Options	Profil Yükseklik H40 H65 Profile Height H40 H65



yapıdetay.com
info@yapıdetay.com
+90 216 394 13 29
DeriOsB Sitesi YB 6A
No:10 Tuzla İstanbul