



yapıdetay

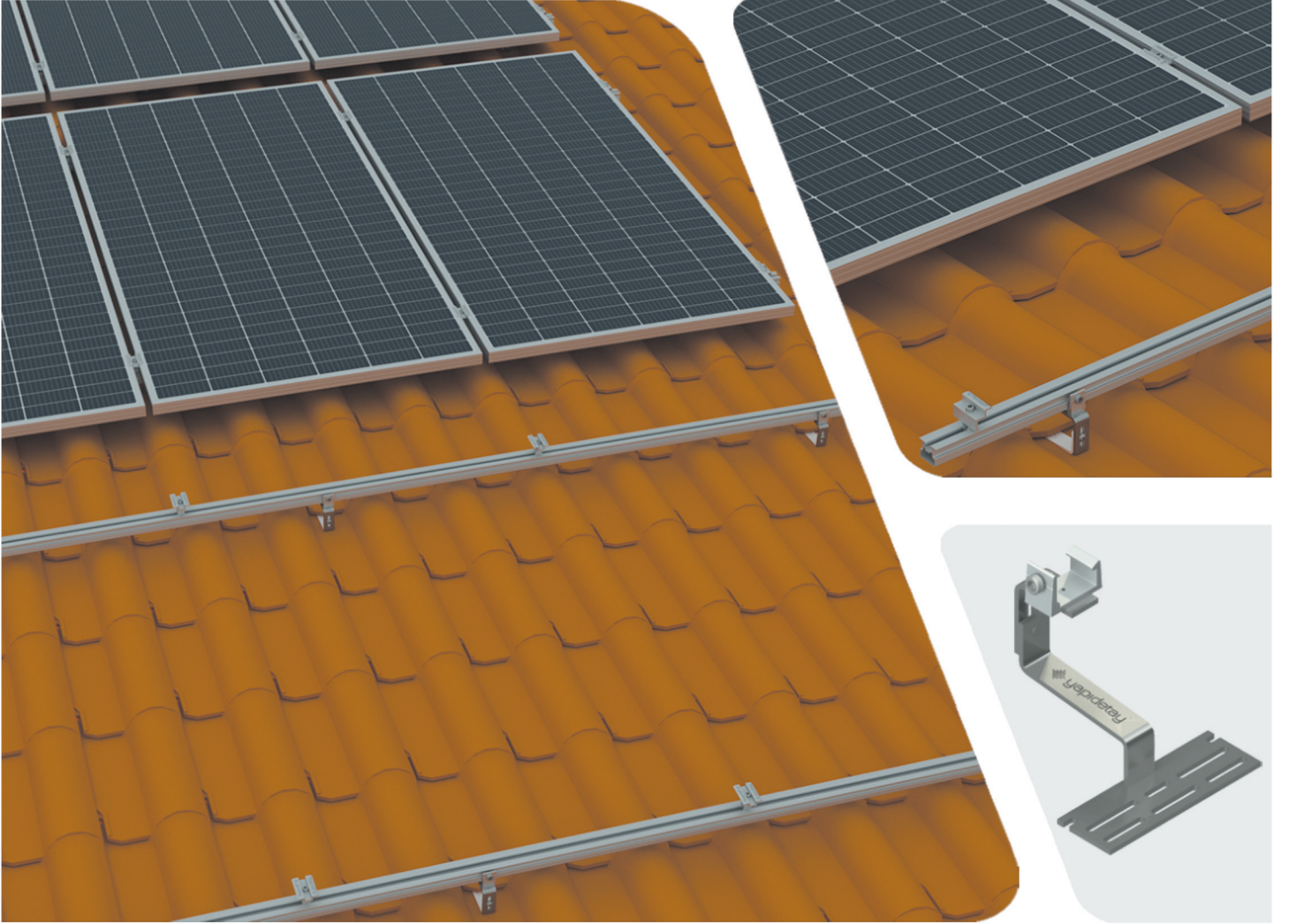
Solar Montaj Sistemleri Solar Mounting Systems



NovaTile FLEX

Eğimli çatılara uyumlu | Kiremit çatı | Yapı taşıyıcı konstrüksiyona tespit sürekli profil sistemi | Dik ve paralel profil yerleşimi | Çatı kaplamasında yük oluşturmaz | EN 16999 Euro Norma uygun tasarım | Yüksek dayanım | Kolay montaj

Compatible with pitched roofs | Tile roof | Continuous profile system fixed to the load bearing structure | Profile placement perpendicular or parallel to the roof ridge axis | Design conforming to EN 16999 Euro Norm | No additional load effect to the cladding | High strength | Practical Installation



| | |
|--|--|
| Kullanım Alanı Area of Usage | Kiremit Tile |
| Uyumlu Güneş Panel Boyutları Compatible Solar Panel Dimensions | En 900-1150 mm arası Boy 1600-2250 mm arası Width between 900-1150 mm Length between 1600-2250 mm |
| Uyumlu Güneş Paneli Kalınlıkları Compatible Solar Panel Thickness | 30 – 50 mm arası Between 30 – 50 mm |
| Çatı Eğimi Roof of Slope | 5 ile 75 derece arası Between 5° and 75° |
| Malzemeler Materials | Alüminyum EN AW 6063 T66 Paslanmaz A2-70 Aluminium EN AW 6063 T66 Stainless A2-70 |
| Bağlantı Tipi Fastener Type | Vida Screw |
| Sistem Seçenekleri System Options | Profil Yükseklik H40 H65 Profile Height H40 H65 |



yapidetay.com
info@yapidetay.com
+90 216 394 13 29
DeriOsb Sitesi YB 6A
No:10 Tuzla İstanbul