



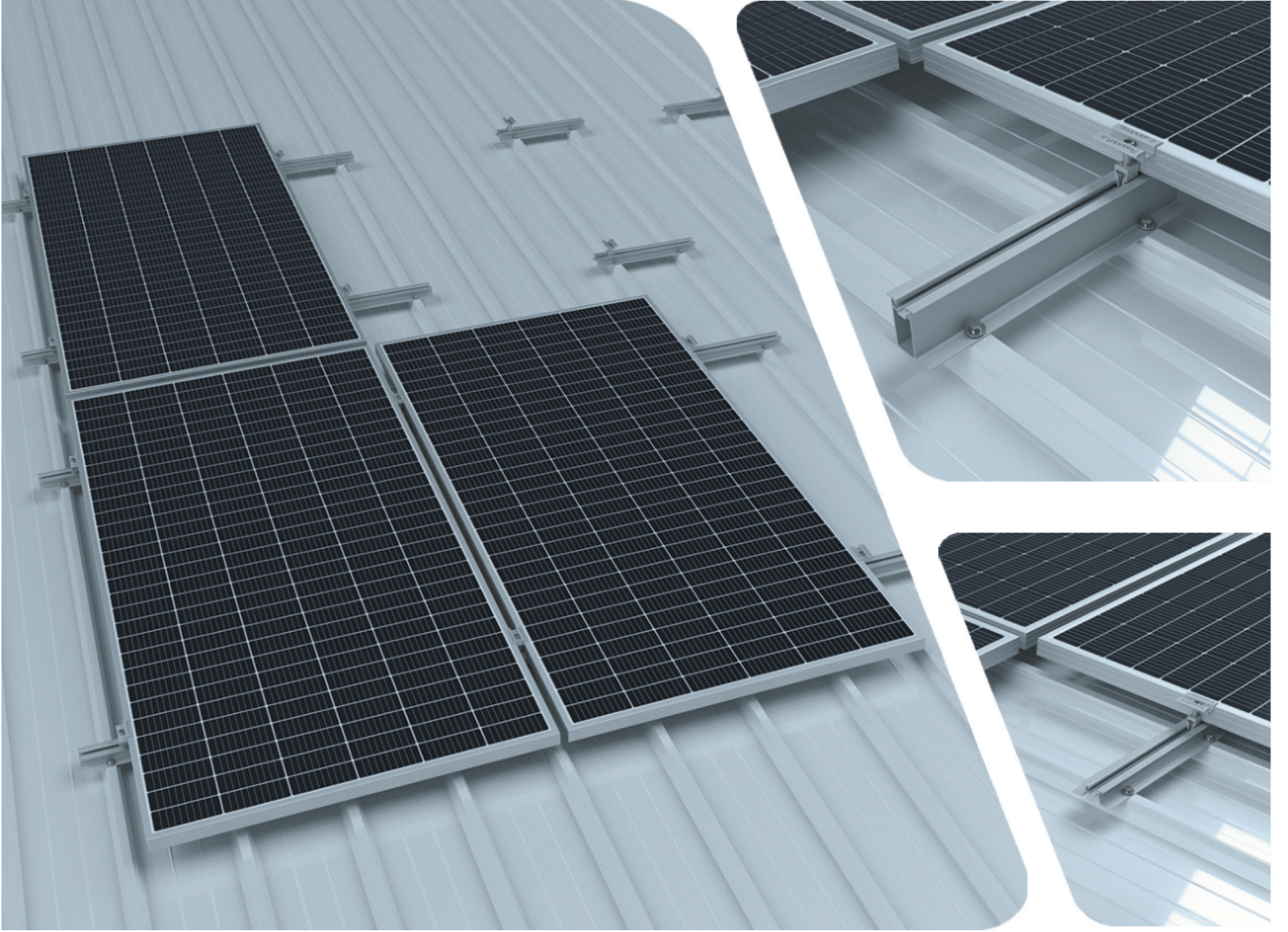
yapıdetay

Solar Montaj Sistemleri Solar Mounting Systems

NovaPanel 2

Eğimli çatılara uyumlu | Sandviç panel, Tek kat trapez | Kaplamaya tespit kesikli profil sistemi | Çatı hadvesine dik profil yerleşimi | EN 16999 Euro Norma uygun tasarım | Yüksek dayanım | Kolay montaj

Compatible with pitched roofs | Sandwich panel, Corrugated sheet | Discontinuous profile system fixed to the cladding | Profile placement perpendicular to the roof pitch | Design conforming to EN 16999 Euro Norm | High strength | Practical Installation



Kullanım Alanı Area of Usage	Sandviç panel, Tek kat trapez Sandwich Panel, Corrugated Sheet
Uyumlu Güneş Panel Boyutları Compatible Solar Panel Dimensions	En 900-1150 mm arası Boy 1600-2250 mm arası Width between 900-1150 mm Length between 1600-2250 mm
Uyumlu Güneş Paneli Kalınlıkları Compatible Solar Panel Thickness	30 – 50 mm arası Between 30 – 50 mm
Çatı Eğimi Roof of Slope	5 ile 75 derece arası Between 5° and 75°
Malzemeler Materials	Alüminyum EN AW 6063 T66 Paslanmaz A2-70 Epdm Aluminium EN AW 6063 T66 Stainless A2-70 Epdm
Bağlantı Tipi Fastener Type	Perçin Vida Rivet Screw
Sistem Seçenekleri System Options	Profil Yükseklik H26 H60 Profil Boy L500 L333 L250 Profile Height H26 H60 Profile Length L500 L333 L250



yapıdetay.com
info@yapıdetay.com
+90 216 394 13 29
DeriOsb Sitesi YB 6A
No:10 Tuzla İstanbul